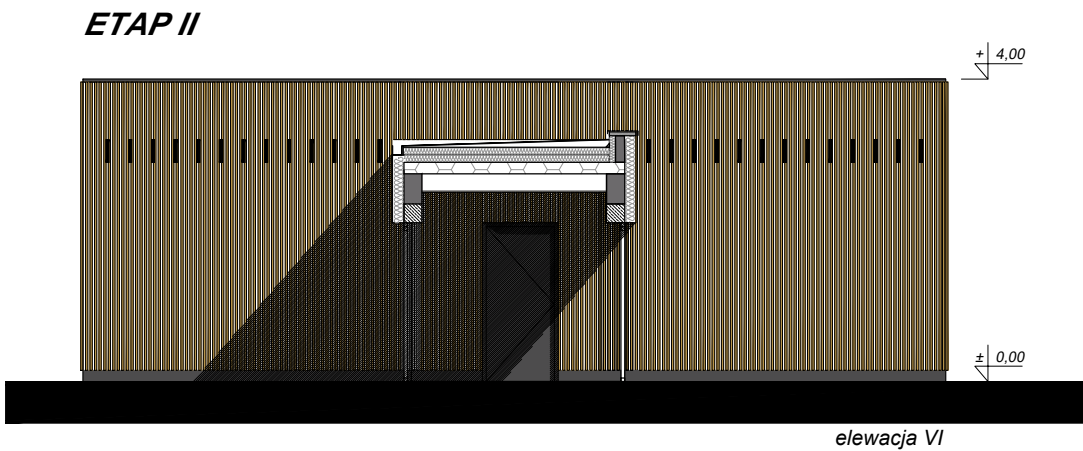
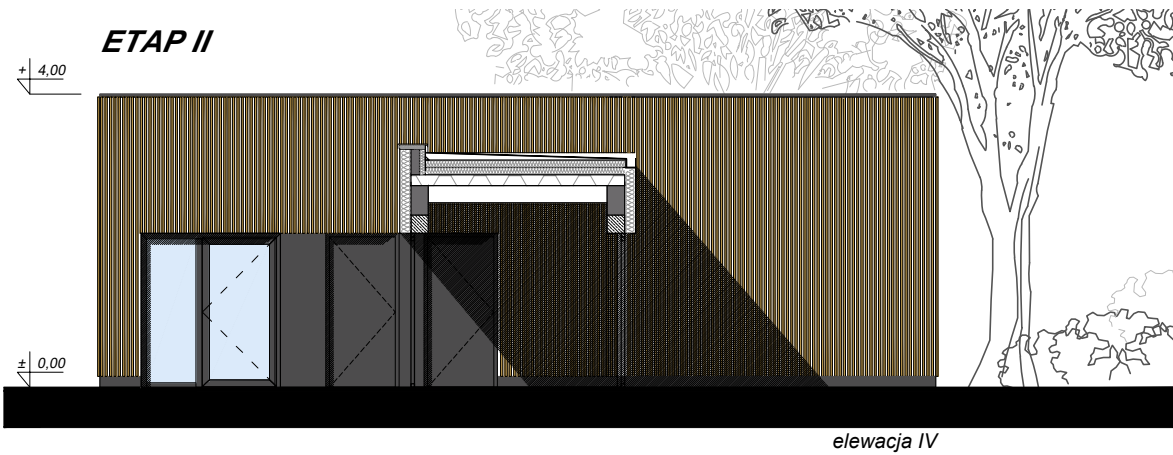
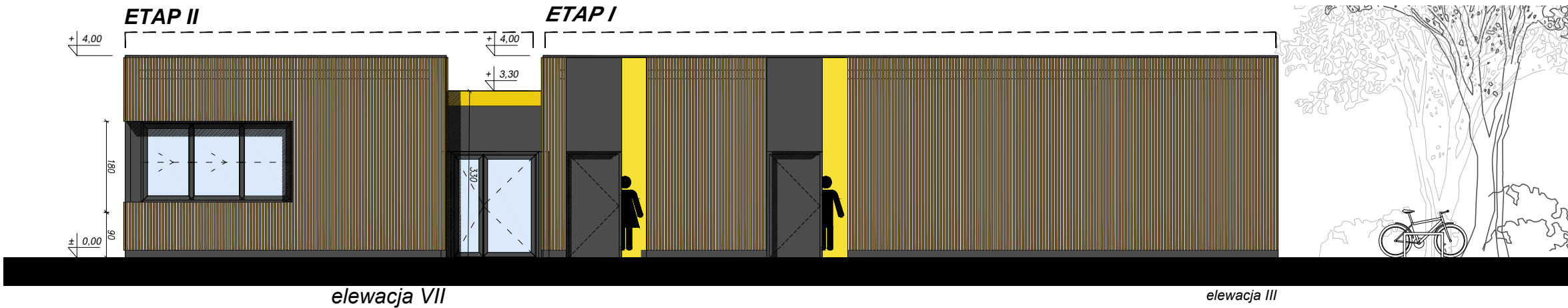
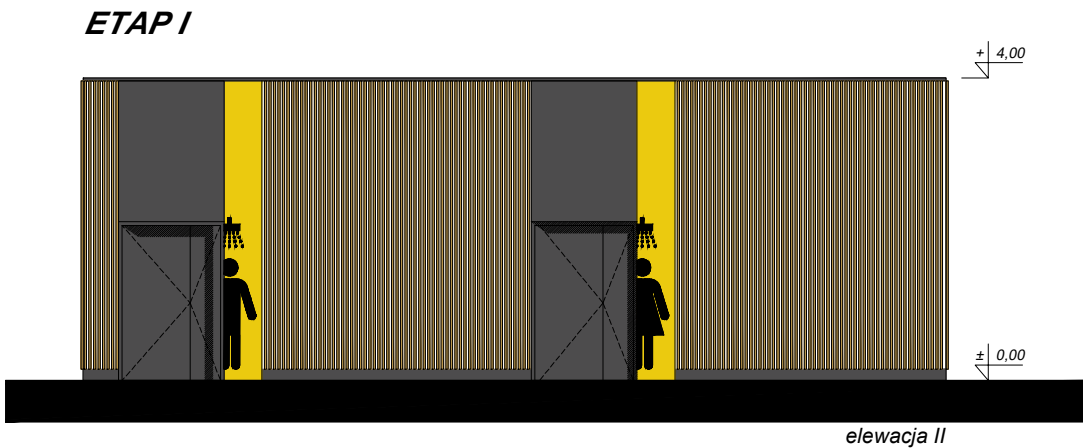


- LEGENDA:
- OKŁADZINA Z DREWNA
  - OKŁADZINA Z BLACHY RAL7046
  - OKŁADZINA Z BLACHY RAL1023
  - OKNA, DRZWI KOLOR RAL7046



- UWAGI!
- Wszystkie wymiary podane na rysunku należy bezwzględnie każdorazowo przed rozpoczęciem prac sprawdzić na miejscu budowy i w wypadku różnic lub zmian wynikających z wymogów technologii dostawcy skontaktować się z projektantami.
  - Wszystkie roboty należy wykonać zgodnie z polskimi normami, warunkami technicznymi wykonania i odbioru robót, budowlano-montażowych opracowanych przez instytut techniki budowlanej oraz z zasadami wiedzy i sztuki budowlanej.
  - Brak wskazania na rysunku technicznym elementu, którego zastosowanie wynika ze znanych lub powszechnie przyjętych rozwiązań w zakresie sztuki budowlanej nie zwalnia wykonawcy z konieczności zastosowania takiego elementu w porozumieniu z inwestorem, a także z projektantem i za jego zgodą.
  - Rysunek należy rozpatrywać łącznie z opisem technicznym oraz odpowiednimi projektami branżowymi. Zaistniałe niezgodności pomiędzy projektem architektonicznym, pozostałymi opracowaniami branżowymi i istniejącym obiektem należy wyjaśnić i uzgodnić z autorami projektu.
  - Wszystkie otwory, przejścia i brzozy instalacyjne przyjmować według projektów branżowych.
  - Dopuszcza się zastosowanie materiałów zamiennych jedynie za zgodą autorów projektu i inwestora oraz pod warunkiem, że posiadają one cechy nie gorsze jakościowo i technicznie od wskazanych w projekcie.
  - Wszystkie zastosowane materiały montować zgodnie z zaleceniami i wytycznymi producenta.

faza projektu		PROJEKT BUDOWLANY	
nazwa inwestycji			
Budowa zadaszonego kompleksu boisk do siatkówki plażowej wraz z zapleczem			
adres inwestycji			
os. Piastowskie 106a, Poznań działka nr 1/8, obręb Rataje (fragment) działka nr 10/1, obręb Rataje (fragment) działka nr 10/2, obręb Rataje (fragment)			
inwestor			
Miasto Poznań - Poznańskie Ośrodki Sportu i Rekreacji - Samorządowy Zakład Budżetowy ul. Jana Spychalskiego 34, 61-553 Poznań			
jednostka projektowa	projektant		podpis
	mgr inż. arch. Tomasz Kuszcznerów upr. nr 64/WPOKK/2012		
	Kuszcznerów		
	Architektura		
	ul. Grunwaldzka 19/ lok. 2.8 60-782 Poznań		
www.kuszcznerow.pl		mgr inż. arch. Elżbieta Kuszcznerów upr. nr 20/WPOKK/2017	
		do projektowania bez ograniczeń w specjalności architektonicznej	
tytuł rysunku		podpis	
do projektowania bez ograniczeń w specjalności architektonicznej			
tytuł rysunku			
Budynek zaplecza sportowego - elewacje			
branża	skala	data	numer rysunku
ARCH	1:100	18.08.22	A-04